

● - 220 V ■ - monitorwege pflicht ■ - monitorwege kür

monitor

- 6 wedges 15"/2" + amping+controler
- 1 drumfill + amping+controler
- 4 31 band eq
- 1 **in ear monitoring** (bringen wir mit!)

p.a.

passend zur raumgröße, 20 watt/zuschauer der maximalen venue kapazität
bitte keine nach- oder selbstbauten !!!


f.o.h.

- pult 32 kanal mit subgruppen (-inserts)
- eq voll parametrisch oder durchstimbare mitten
- 8 aux sends, davon 6 pre, 2 post fader
- master 31 band eq
- 6 kanäle compressor
- 2 fx (spx 990 o.ä.)
- bei monitor mix: intercom

personal

1 lichttechniker und 1 tontechniker, die sich mit der hauseigenen oder angemieteten technik auskennen und beim ausladen/einladen, aufbau und setup behilflich sind

ch	source	mic/d.i.	insert	stand	subgroup
1	bd 1	d6	transient designer	small	1-comp
2	sn 1	(beta) sm 57	transient designer	claw	2-comp
3	hh	strasser		claw	
4	floor tom	ev 308	transient designer	claw	
5	rack tom	ev 308	transient designer	claw	
6	ride	condenser		claw	
7	trronics1	d.i.			
8	trronics2	d.i.			
9	trronics3	d.i.			
10	trronics4	d.i.			
11	trronics5	d.i.			
12	trronics6	d.i.			
13	bass d.i.	d.i. act	comp		
14	cello	d.i. act	comp		
15	gtr 1.L	sm 57		small	
16	gtr 1.R	sm 57		small	
17	gtr 2	sh 408			
18	acoustic gtr	d.i. act			
19	labor	d.i.			
20	vox.dr	sm 58		boom stand	5-comp
21	vox.L (gtr)	sm 58		boom stand	5-comp
22	vox.R (bass)	sm 58		boom stand	5-comp
23	vox.C	sm 58 beta	channel one	boom stand	6-comp
24	vox.fx	d.i.			6-comp
25	fx rtn1.L				
26	fx rtn1.R				
27	fx rtn2.L				
28	fx rtn2.R				
29	laptop.L				
30	laptop.R				
31	dvd.L				
32	dvd.R				

 - diese sachen bringen wir mit !

- die kanäle 25 - 32 können auch über fx-returns o.ä. kommen

- 8 d.i. boxen passiv
- 3 d.i. boxen aktiv
- 2 sm 57
- 3 sm 58
- 1 sm 58 beta

bei abweichungen und änderungen bitte unbedingt rückfragen !!!

LICHTANFORDERUNGEN

- 8 x 2kw PC/FRESNEL with barndoor
- 8 x 1kw PC/FRESNEL with bamdoor
- 20 x 1kw PAR64 CP61
- 3 x STRIPLIGHT on floor/add.
- 6 x 500w MINIMS on floor,FLOORSTANDS
- 4 x BLINDER:ACL-BLINDER, SWOBODA
- 4 x 1KW/575w PROFIL 30°WITH IRIS
- 2 x 1kW/575w PROFIL 50°
- 4 x GASSENSTATIVE, BOOMS

COLOR:

- L 119 HT
- L 124
- R 027
- L 200
- R 228 (SILK)

ADAPTER:

XLR to DMX

VIDEOANFORDERUNGEN

Video: 1x Beamer AufPro/ Aufhängung weiteste Abstand zur Bühne/möglichst ganze Bühne erfassen.

Mind. 6000 AnsiLumen/ für Grossveranstaltungen geeignet

BNC Kabel 10m, bis Pult, Motorzoom,LensShift horiz./vert. Trapezausgleich, Fernbedienung

Native Auflösung XGA (1024 x 768)

Unterstützte Auflösungen bis 1280 x 1024

Bildseitenverhältnis physikalisch 4:3 / wählbar 16:9

Kontrastverhältnis mind. 2000:1

Farben 16,7 Mio.

Tonstromanschluss und BNC, oder Cinchkabel vom Beamer bis Pult.

Das Videopult sollte wenn möglich direkt neben dem Lichtpult stehen.

Eine kleine Pultlampe wäre auch schön.

Tisch 1,40 m x 0,70 erhöht auf Podest 40cm mind. , für Videocase.

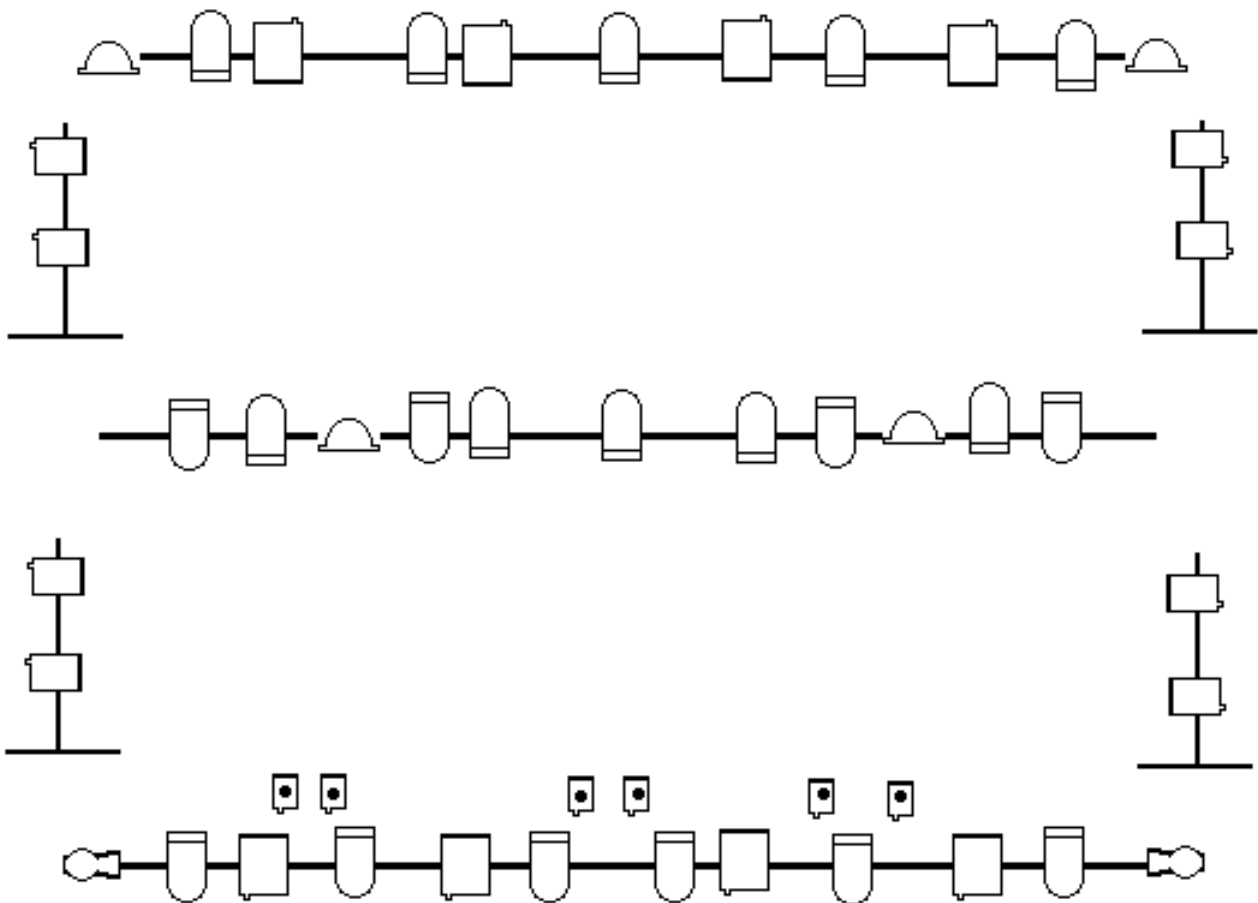
Auf der Hinterbühne, also vor der Brandmauer stellen wir eine 5x2,9m Operafolie auf, wenn die Bühnenbreite es hergibt. Sie wird auf ein Alugestell geknüpft und benötigt keine andere Befestigung oder Aufhängung. Sollte der Platz nicht ausreichen, bitte Alternativvorschläge.

video
licht

jo
andreas

0172/ 388 33 63
0173/ 898 81 66

home@jofabian.de
ak-berlin@web.de



sandow
lichtplan

kontakt

ausgabe: kontakt
0173 3933 166
ak-berlin@web.de

2kw
2kw

1kw
1kw

cp61
cp61

ac1-

ak1in
floor

50°
50°

video
licht

jo
andreas

0172/ 388 33 63
0173/ 898 81 66

home@jofabian.de
ak-berlin@web.de